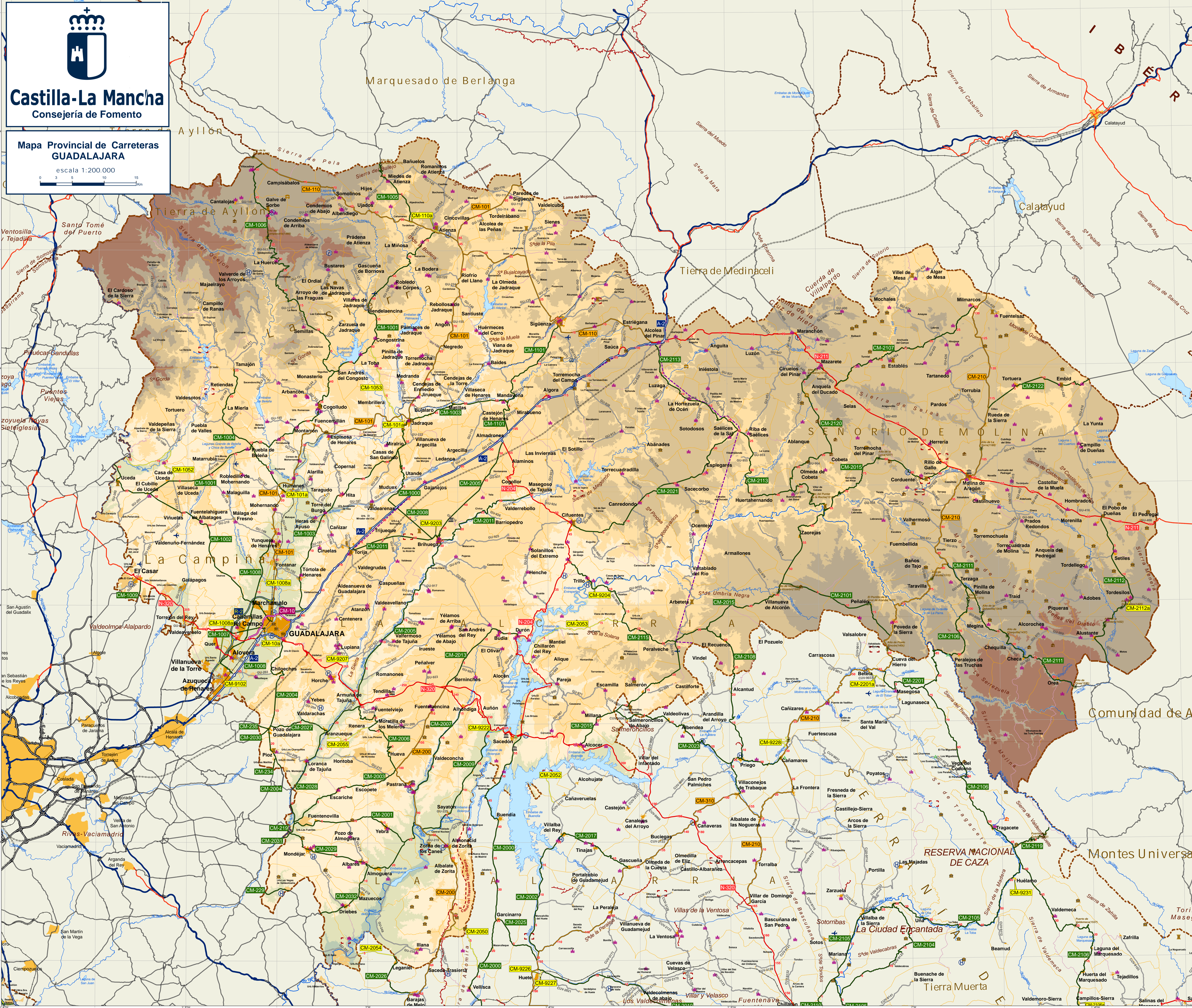




**Castilla-La Mancha**  
Consejería de Fomento

**Mapa Provincial de Carreteras**  
**GUADALAJARA**

escala 1:200.000

**Red de carreteras y Transportes**

- Autopista - Autovía estatal
- Autopista peaje
- Autovía autonómica
- Carretera Convencional-2C
- Carretera Nacional
- Red Autonómica Básica-2C
- Red Autonómica Básica
- Red Autonómica Comarcial-2C
- Red Autonómica Comarcial
- Red Autonómica Local-2C
- Red Autonómica Local
- Diputación
- Otras

**Accidentes geográficos**

- Áreas Geográficas
- Espacios Naturales y Singulares
- Orografía

**Puntos de interés**

- Vista panorámica
- Castillo
- Edificio religioso
- Edificio singular
- Monumento
- Ruinas
- Parador
- Bañero
- Albergue
- Camping
- Centro recreativo
- Refugio de montaña

**Transportes**

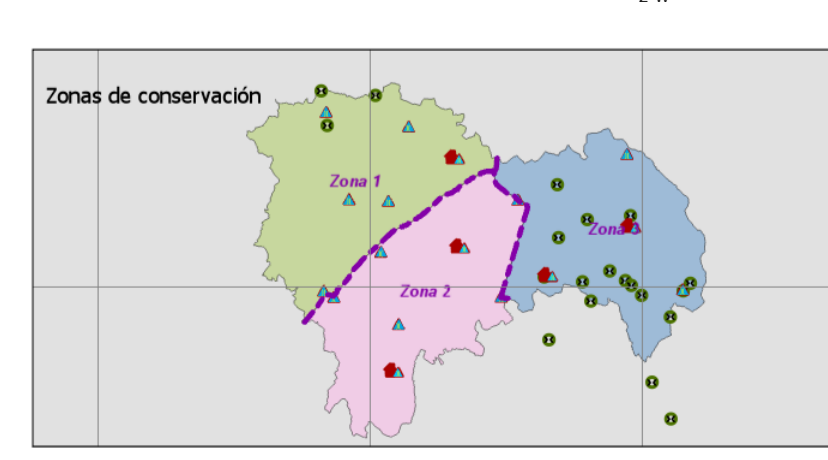
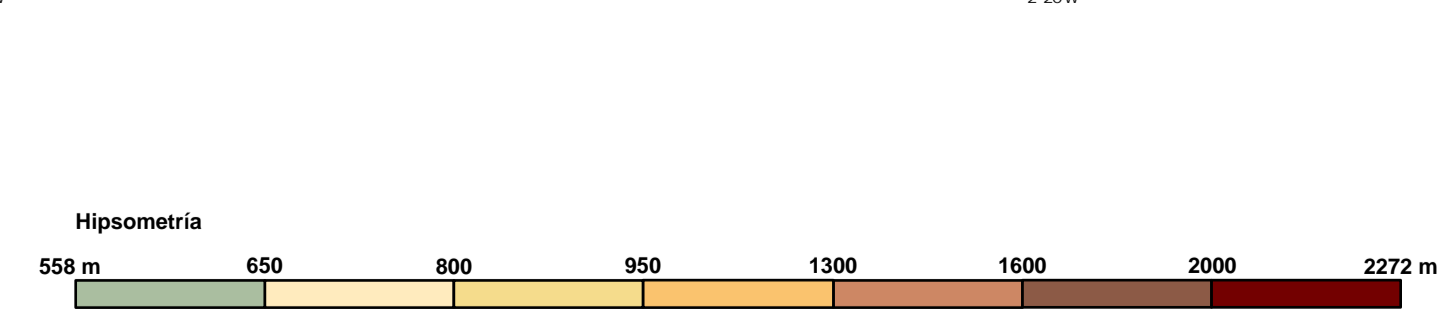
- FF.AV.
- FF.CC.
- Aeródromo
- Helipuerto

**Limites municipales**

- Nudo principal
- Otro núcleo

**Agua**

- Lagunas y embalses
- Ríos
- Arroyos y riachuelos
- Canal/acequia superficial
- Canal/acequia subterránea
- Canal/acequia elevado



**Conservación y Exploitación de Carreteras**

- Zonas de conservación
- Alto
- Centro conservado
- Punto controlado

Julio 2022  
Elipe de referencia: ETRS89 UTM - 30N  
Elaboración: D.G. Planificación Territorial y Sostenibilidad  
D.G. Carreteras y Transportes  
© Junta de Comunidades de Castilla-La Mancha